



Traitement de l'eau

Dépollution de l'air



Ventilation

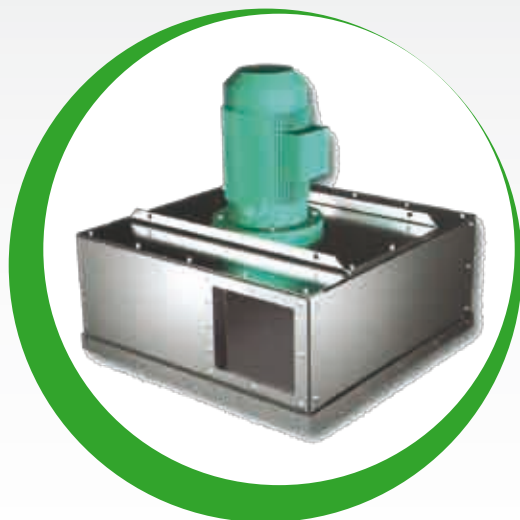
Insonorisation



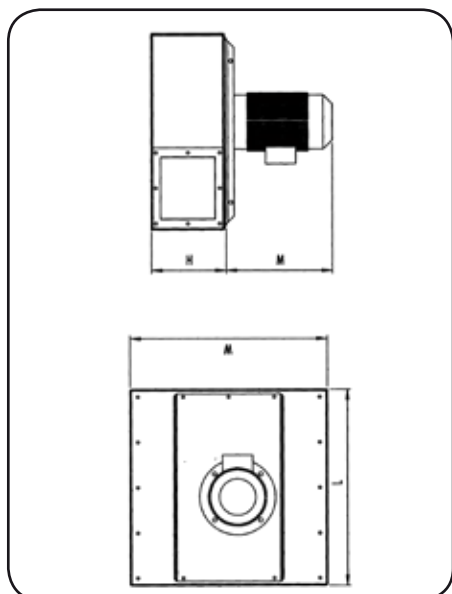
Environnement - Conditions de travail - Hygiène et sécurité

VENTILATEUR

FM



**TARIFS ET CONDITIONS
NOUS CONSULTER**



Le ventilateur FM

Le ventilateur FM est conçu pour obtenir une efficacité maximale pour un minimum de bruit. Le résultat est un système sûr et fiable avec une consommation de puissance réduite sur toute la gamme de débit d'air.

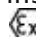
Les ventilateurs sont uniquement disponibles en orientation RD. Le ventilateur FMZ peut être utilisé sur le côté air propre d'un filtre FMCZ 200 ou FMKZ 25 qui traite des poussières explosives. Il est équipé d'une entrée anti-étincelle et d'une porte de visite.

Caractéristiques techniques du ventilateur FM

Type	Puissance moteur (kW)	Masse (kg)	Niveau de débit optimal (m ³ /h)	Niveau sonore (dB(A)/1 m) ¹	Rendement (%)	Débit d'air maxi (m ³ /h)
FM620	3.0	74	2000	65	82	3000
FM622	4.0	83	3000	69	82	4000
FM625	5.5	95	4000	67	82	5000
FM825	7.5	150	5000	72	82	6000
FM831	11.0	166	7000	73	82	8000
FM835	15.0	180	9000	74	81	10000
FM1000	18,5	260	14000	76	82	16000

Marquage

Le ventilateur FMZ est marqué de la sorte pour une installation hors zone à atmosphère explosive :

 II DT4 Intérieur Zone 22

Pour installation en Zone 22 :

 II 3DT4 Intérieur Zone 22

Dimensions du ventilateur FM

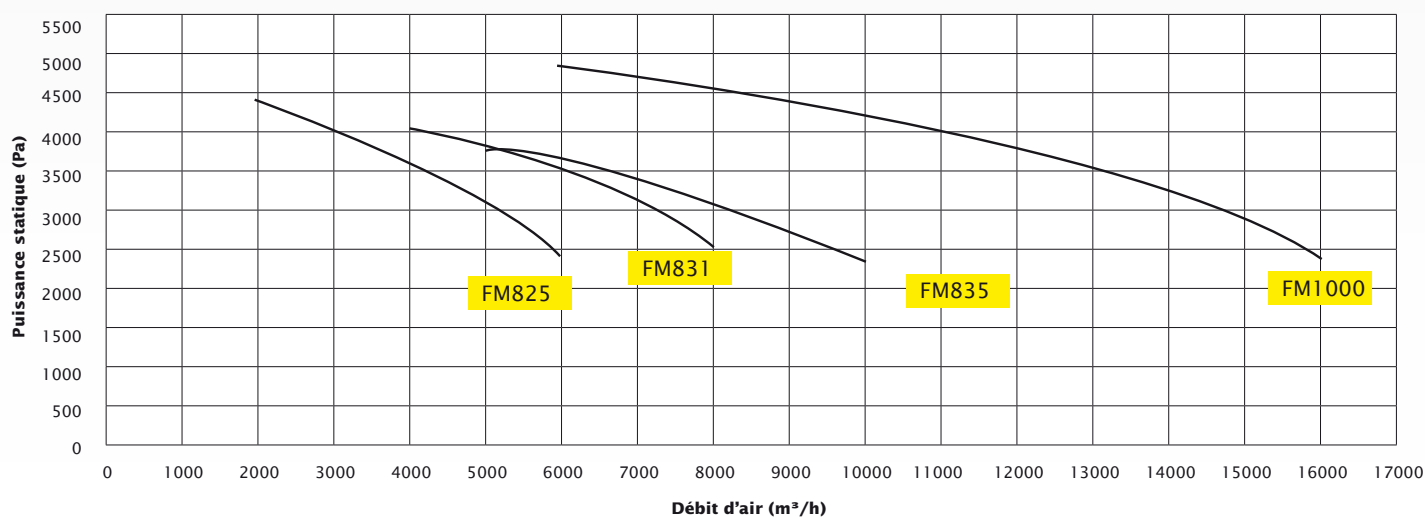
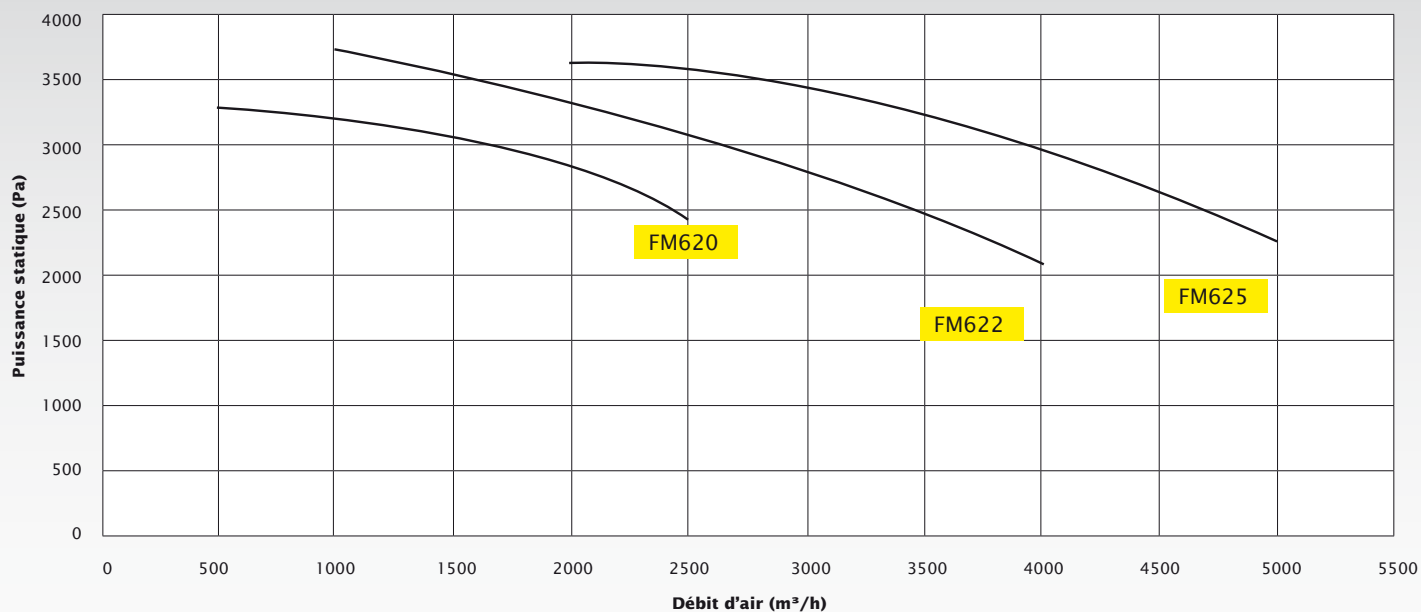
Type	L (mm)	W (mm)	H (mm)	M (mm)
FM620	650	650	245	350
FM622	650	650	245	370
FM625	650	650	245	430
FM825	800	800	465	430
FM831	800	800	465	460
FM835	800	800	465	460
FM1000	1173	1023	378	505

Voir schéma si contre.

Schéma et courbes en page 2.

Puissance du ventilateur FM

Y compris toutes les résistances internes du filtre à l'exception du média filtrant.



Bride de sortie du ventilateur FM 600/800/1000

