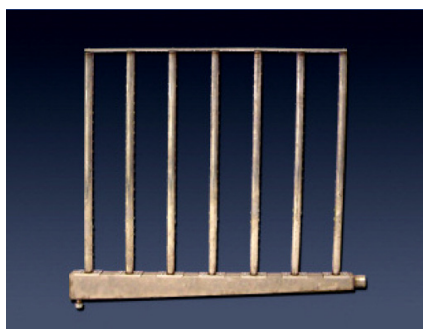




## Rampe d'injection de vapeur multilances Neptronic Multi-Steam



### APPLICATIONS

- Laboratoires
- Salles propres
- Essais mécaniques
- Bureaux
- Pharmaceutique
- Musées
- Agro alimentaire
- Electronique
- Transformation du papier
- Imprimerie
- R&D

➤ **Tarifs et conditions  
nous consulter**

Afin d'éviter l'accumulation de condensation dans les conduits d'air, NEP a développé le Multi-Steam, un système de grille de distribution spécial, utilisé dans les espaces de traitement d'air critiques, particulièrement là où la distance d'absorption est trop courte ou encore pour les systèmes de conduit à basse température.

Le Multi-Steam se compose de plusieurs tubes de dispersion de vapeur verticaux en acier inoxydable, connectés à un collecteur en acier inoxydable également qui peut être adapté à tous les diamètres de conduits.

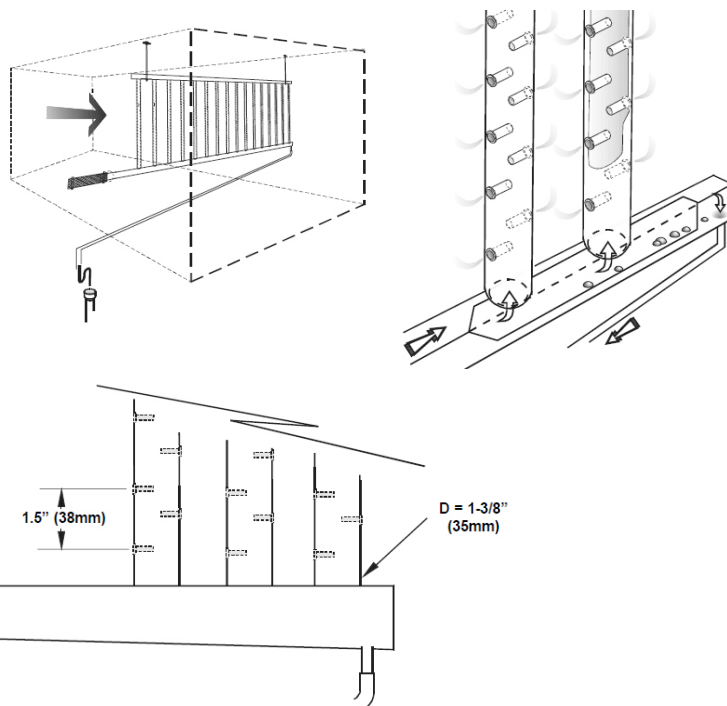
Les distributeurs verticaux traversent la section du conduit en profitant de la surface totale pour une diffusion plus efficace de la vapeur dans le flux d'air.

Les résidus de condensation qui s'accumulent dans le collecteur inférieur horizontal sont évacués par le drain, seulement de la vapeur sèche, vide de toute gouttelettes, est émise par les distributeurs verticaux.

### Construction de la rampe de diffusion

Le collecteur et les distributeurs de vapeur verticaux sont en acier inoxydable.

La vapeur est émise dans l'air à travers des buses en laiton avec un orifice de 1/4 de diamètre. Les buses s'étendent jusqu'à l'intérieur du distributeur de vapeur, ce qui empêche les gouttelettes condensées d'être pulvérisées dans le conduit. Seule la vapeur sèche est expulsée, sous pression, à travers les buses et le flux d'air.



➤ **POUR PLUS D'INFORMATIONS**

☎ +33 (0)3 89 41 36 30 ✉ info@ventsys.net

[www.ventsys.net](http://www.ventsys.net)



Service : Commercial  
Date : avril / 2011